

Technische Fiche – Zaal Joepie



Adres: Zaal Joepie, Brouwerijstraat 32, 1500 Halle

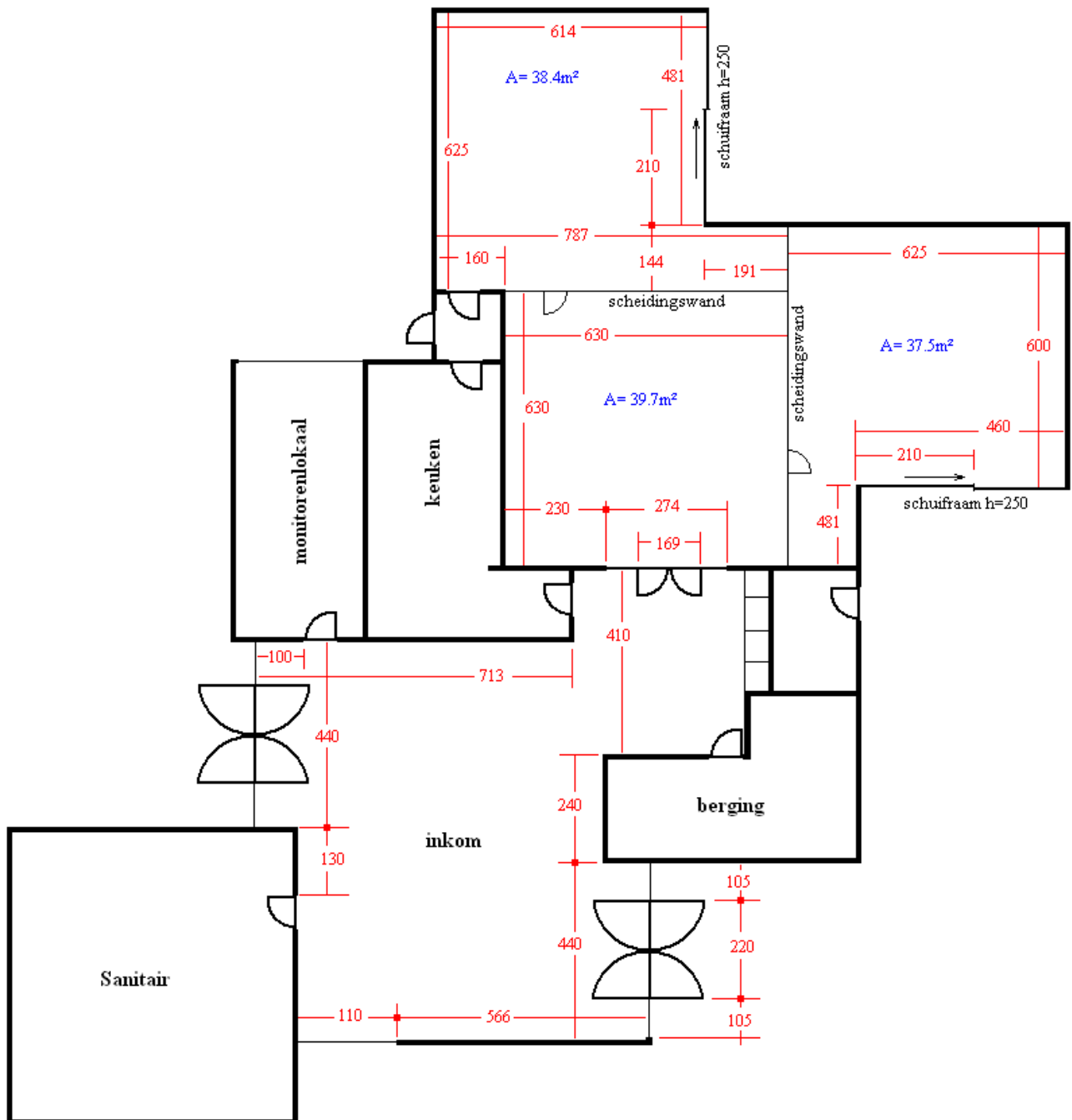
Secretariaat: J. Possozplein 40, 1500 Halle
tel 02 365 98 27
e-mail cultuurcentrum@halle.be

Algemene Informatie

- maximum capaciteit = 80 personen
- nuttige oppervlakte = 142m²
- zaal is opdeelbaar in 3 gelijkvormige vergaderzalen door middel van verplaatsbare wanden
- 2 grote schuiframen met individueel buitenterras
- zaal is toegankelijk voor rolstoelgebruikers
- alle lokalen voorzien van branddetectie
- er geldt een algemeen rookverbod
- ruime inkom met vaste kapstokken op kindvriendelijke hoogte
- centrale verwarming
- ingerichte keuken met aparte ingang
- apart sanitair (mannen vrouwen en minder validen) in de inkom
- elektrische zonwering aan de schuiframen en dakkoepel (niet verduisterbaar)
- afsluitbare grote speeltuin, zandbak, voetbal- en basketveld
- parkeerplaats voor 10 personenwagens
- 80 stapelbare stoelen
- 21 rechthoekige tafels
- 8 trapeziumvormige tafels
- 4 klaptafels (80 cm x 160 cm)
- de muren zijn voorzien van tentoonstellingsrails voor het ophangen van kaders of kunstwerken, ophangsystemen zijn aan te vragen via het reservatieformulier



Zaalplan



Keuken en keukenmaterialen

- volledig ingerichte keuken met spoelbak (warm en koud stromend water)
- vaatwasmachine
- grote ingebouwde koelkast
- diepvriezer
- keramische kookplaat met 4 afzonderlijke kookzones en dampkap
- groot werkblad



Omschrijving	aantal	prijs/gebroken stuk
tassen	90	2,50 €
ondertassen	90	1,00 €
suikerpotten	10	4,00 €
melkpotten	10	4,00 €
borden 27 cm	90	4,00 €
dessertborden	90	2,50 €
diepe borden	90	1,50 €
vorken	90	1,00 €
messen	90	1,50 €
lepels	90	1,00 €
koffielepels	90	0,50 €
wijn glazen	180	1,00 €
Leffeglazen	28	1,50 €
Stellaglazen	30	1,00 €
Frisdrankglazen	40	1,00 €
Minute Maid glazen	12	1,00 €
koffiezet 1,5 l.	1	60,00 €
bruin dienblad	1	10,00 €
pollepel Tefal	1	5,50 €
aardappelstamper	1	5,50 €
schuimspaan	2	5,50 €
grote lepel	1	4,50 €

Hoe bereikt u zaal Joepie?

met de wagen

vanuit richting Leuven/Brussel/Gent/Antwerpen

U neemt de E 19 richting Bergen-Charleroi. Neem afrit 21 Halle.

U volgt dan de E429. Aan de derde verkeerslichten neemt u rechts en onmiddellijk terug rechts. Aan het kruispunt op het pleintje neemt u de eerste rechts, dit is de Brouwerijstraat.

vanuit richting Ninove

Neem N28-Ninoofsesteenweg richting Halle tot kruispunt met de August Demaeghtlaan (GB).

U gaat naar rechts en rijdt de August Demaeghtlaan op. Aan het rondpunt de tweede rechts, richting Lembeek.

U neemt links richting E19. Aan de eerste verkeerslichten neemt u links en onmiddellijk rechts.

Aan het kruispunt op het pleintje neemt u de eerste rechts, dit is de Brouwerijstraat.

vanuit richting Sint-Pieters-Leeuw

Neem Brusselsesteenweg richting Halle. Aan het rondpunt de tweede rechts, richting Lembeek.

U neemt links richting E19. Aan de eerste verkeerslichten neemt u links en onmiddellijk rechts.

Aan het kruispunt op het pleintje neemt u de eerste rechts, dit is de Brouwerijstraat.

vanuit richting Lennik

Neem de Lenniksesteenweg richting Halle neem rechts aan de Don Boscoschool tot aan de Ninoofsesteenweg. Naar links tot aan de August Demaeghtlaan.

U gaat naar rechts en rijdt de August Demaeghtlaan op. Aan het rondpunt de tweede rechts, richting Lembeek.

U neemt links richting E19. Aan de eerste verkeerslichten neemt u links en onmiddellijk rechts.

Aan het kruispunt op het pleintje neemt u de eerste rechts, dit is de Brouwerijstraat.

met het openbaar vervoer (trein en bus)

Het trein- en busstation van Halle (Vandenpeereboomstraat) ligt op 15 minuten wandelen van Jeugdcentrum Joepie.

Steek het Stationsplein over. Op het einde neemt u links de Sint-Rochusstraat op.

U neemt de tweede straat rechts (Biezeweide), aan de splitsing op het pleintje neemt u de tweede links, dit is de Brouwerijstraat.