

# CC't Vondel - Halle

## Technische Fiche - Concertzaal



Secretariaat: J. Possozplein 40, 1500 Halle  
02 / 365 98 27  
[cultuurcentrum@halle.be](mailto:cultuurcentrum@halle.be)

Hoofd techniek: Kristof Jacob  
02 / 365 98 14  
[kristof.jacob@halle.be](mailto:kristof.jacob@halle.be)

Huisbewaarster: Valerie Nuyttens  
0471 08 56 98  
[concierge.vondel@halle.be](mailto:concierge.vondel@halle.be)

## Inhoudstafel

1. Algemeen	2
2. Podium	2
3. Trekken	3
4. Theaterverlichting	5
5. Lichtplan zaalbrug	6
6. Audio	8
7. Video	10
8. Communications	10
9. Kleedkamers	10
10. Stroomaansluiting	12
11. Zaalverlichting	12
12. Piano	12
13. Veiligheid	12
14. Laden en lossen	13
15. Zaalplan tribunes opgesteld	14
16. Zaalplan tribunes met 106 stoelen	15
17. Zaalplan tribunes geparkeerd	16



## **1. Algemeen**

- afmetingen:
  - Lengte 22, 15 m (van deur tot voorpodium)
  - Breedte 24,70 m (18 m tussen de geparkeerde tribunes)
  - Hoogte 8,77m in het midden, 4.8m aan de zijkanten
- maximum 960 personen, staand, zonder meubilair
- geoliede houten parketvloer
- gemakkelijk bereikbaar voor rolstoelgebruikers
- volledig verduisterbaar
- airconditioning, ventilatie en verwarming
- geen rookmelders en brandkoepels, wel manuele drukknoppen en sirenes

## **Meubilair**

- 67 klaptafels 1,70m x 0,70m, 6 personen per tafel
- 700 stoelen zonder armleuning, zitkuip lichtbruine naturel beuk
- 17 ronde receptie tafels, diameter 0,87m, hoogte 1,15m (geen gebruik bij fuiven)
- zittribunes met 386 zitplaatsen , Regie 2 x 6 stoelen op 2 plaatsen
- zittribunes hebben een vaste positie op 2m50 van het voorpodium

## **Podium Elementen**

- 16 podiumelementen 2m x 1m, bovendek zwart
- verwisselbare poten : 40 x 20cm, 64 x 40cm, 40 x 60 cm, 40x 80cm
- 8m leuning
- podiumrokjes voor alle hoogtes
- 1 podiumtrap (20-40-60-80cm)

## **2. Podium**

- bestaat uit vast gedeelte + voortoneel
  - totale diepte 15m
  - zwarte, houten afzelia vloer
  - er mag niet genageld of gevezen worden
  - verloop: 0 cm per m
  - hoogte t.o.v. zaalvloer 1,26 m
  - zwarte, grijze en witte balletvloer beschikbaar
- vast gedeelte
  - speelvlak breedte 10m, diepte 8m tot einddoek (zonder voorscene)
  - toneelopening breedte 10m, hoogte 5,4 m
  - geen portaalbrug
  - brandscherm in toneelopening
- voortoneel
  - halfgrond, kan gedeeltelijk zakken
  - breedte 14m, diepte 5m
  - in de hoogte traploos verstelbare van zaalniveau tot 1,26m

- gebruikt als goederenlift, voortoneel of voor plaatsen van extra stoelen
- 2 verplaatsbare trussen voor verlichting (kunnen niet zakken)

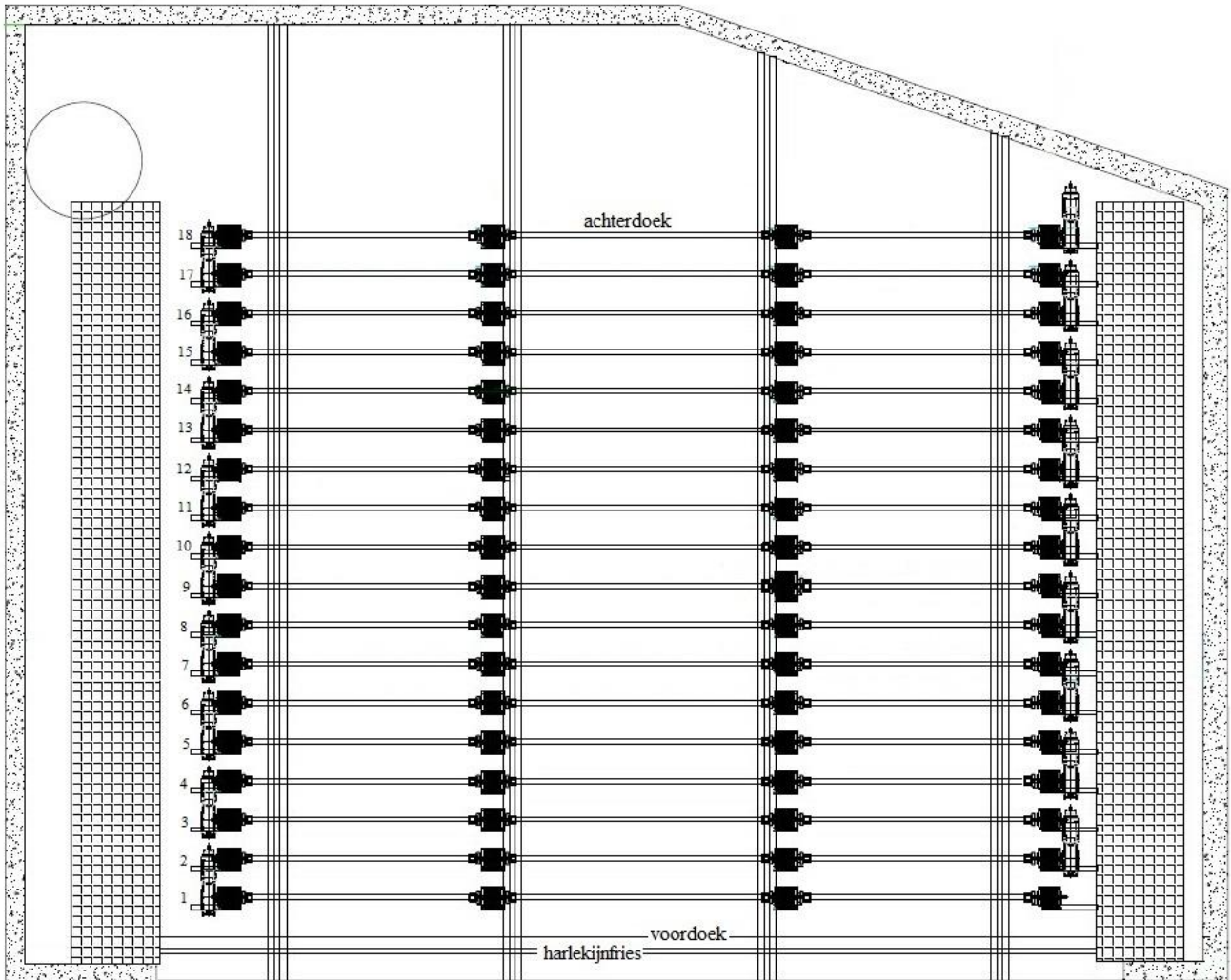
### **Afstopping:**

- alle doeken zijn in zwart niet brandbaar fluweel
- harlekijnfries is in de hoogte verstelbaar
- vaste elektrische voordoek (manueel en op DMX)
- manuele tussendoek , kan geplaatst worden aan een vrije trek naar keuze
- manuele achterdoek trek 18
- 3 paar poten , kunnen snel verwisseld worden van trek
- 4 friezen in zwart fluweel
- Max vrije hoogte onder de friezen is 6 m

### **3. Theatertrekken**

- 18 elektrische met variabele snelheid
- lengte van de roedes 9m30
- max verdeelde last 300kg per trek
- max puntlast onder de staalkabels 150kg
- max puntlast tussen de staalkabels 100kg
- max puntlast uiteinde 30kg
- tussenafstand 40 cm
- eerste trek op 40cm na de voordoek
- vast eindgordijn op trek 18
- 2 verplaatsbare trussen boven voorscene (max 150 kg verdeelde last)
- 1 elektrische stockage trek achter einddoek: max verdeelde last 750 kg
- 1 elektrische stockage trek kant cour max verdeelde last 250 kg

# Trekkenplan



## **4. Theaterverlichting**

### **Lichtsturing**

- 1 Chamsys MQ-80
- 2 extra wing
- 1 ELC node GBx8
- Regie : 1 x ART-NET en 2 x DMX 5-pin

### **Dimmers:**

- 1 memorack ADB met 84 x 2,5 kW en 9 x 5kW
- 3 eurorack ADB met 24 x 2.5kW
- 3 memopacks ADB met 6 x 3kW (mobiel)
- Alle dimmers hebben CEE aansluiting mono 16A

### **Theaterspots: (conventioneel)**

- PAR 64 1Kw 15 x CP 60 15 x CP 61 30 x CP62 4 x CP95

### **LED:**

- 14 Showtec Spectral M 1500 ZQ4 ledpar (RGBW met zoom)
- 12 Showtec Spectral M 800 MKII ledpar (RGB)
- 25 Chauvet Professional Reve E3 profiel (RGBAL) met Iris
- 6 gobo rotators
- 25 Chauvet Professional F-915FC fresnell (RGBAL) met flappen
- 20 Nicols nova Hybrid led panel( RGBW)

### **Volgspot:**

- Spotlight 1,2 kW, 8 kleurenfilters

### **Moving Heads:**

- 4 Martin Mac TW 1 (Thungsten CMY)
- 4 Martin Mac 575 krypton (vast kleurenwiel)
- 16 Chauvet R1 led wash (RGBW)
- 12 Chauvet Maverick Force S-spot (CMY)

### **Hazer:**

- Swefog Ultimate 3000 DMX (oil based)
- Swefog K1 (water based)
- kleine fan op dimmer

### **FX:**

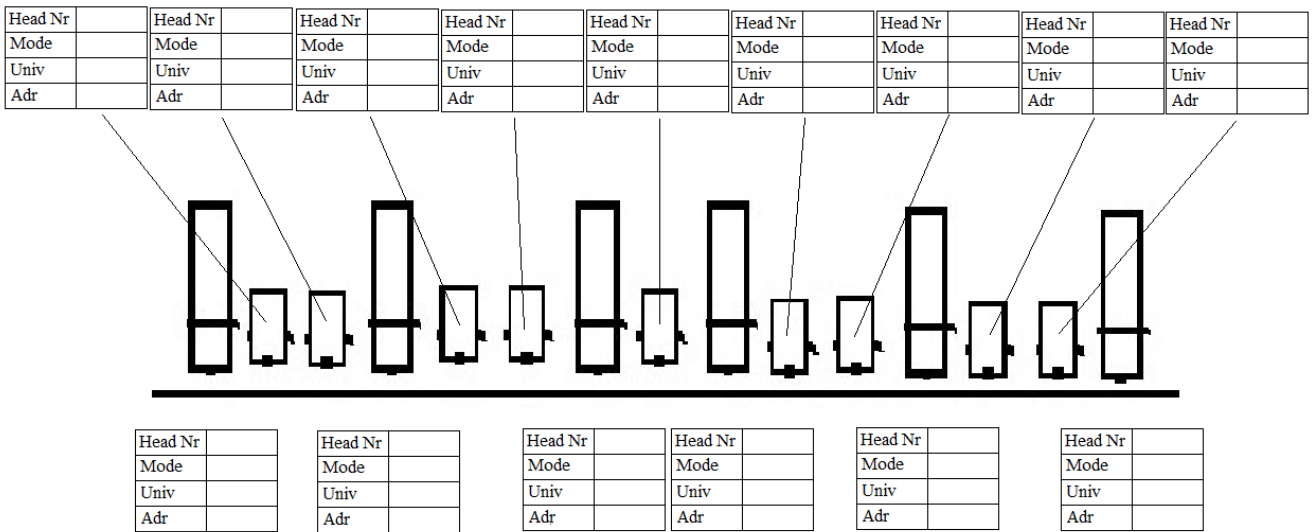
- 8 Stageblinders, 4 x 120V / 650 W (2 aparte dimmkringen)
- 2 blacklights 400W
- 5 stroboscoop 1800W DMX

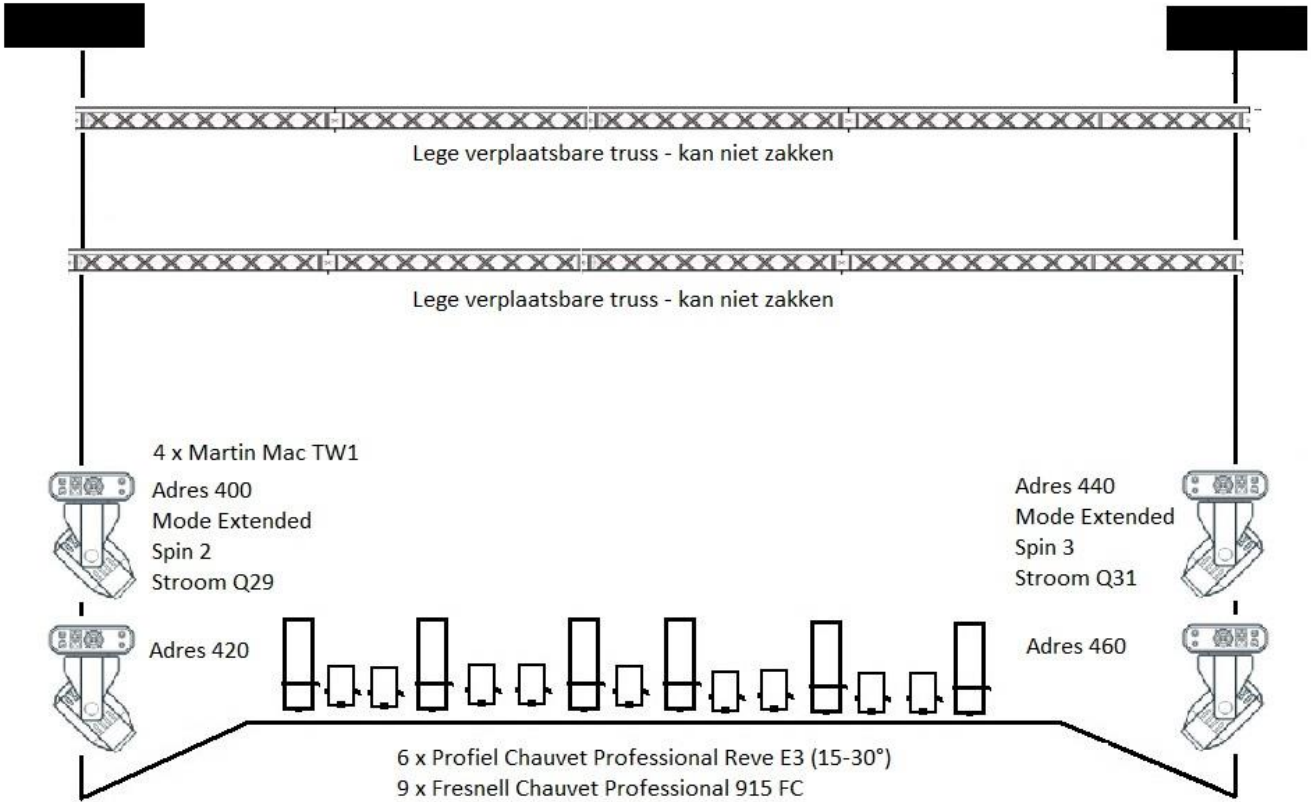
- 1 spiegelbol diameter 50 cm met elektrische motor
- 2 rookmachines Chauvet Dj Hurricane 1600W
- 1 Magic Fx stage fan

### Stands

- 8 statieven min. hoogte 1,25 m en max. hoogte 2,10 m
- 6 toneeltorens met tussentrappen hoogte 60, 120 en 180 cm
- 20 vloerstatieven

### 5. Lichtplan Zaalbrug







## **6. Audio**

### **Mengtafels:**

- 1 x Midas M32
- 2 x Midas M32 R
- 2 x Stageblock Midas DL32
- 1 x Allen & Heath iLive-R72
- 1 x Allen & Heath iDR-48 stageblock
- 1 x Allen & Heath xDR-16 expander

### **FOH:**

- 2 x 4 D&B Q-1 gevlogen , verstelbaar in diepte
- 2 x 2 D&B Q-sub
- 2 x D&B B-2 infra sub
- 2 x D&B Q-7 als in-fill
- 1 x E12-D als center fill
- Regie 1 x AES, 1 x CAT6, 1 XLR 3P (ASL)

### **Monitors:**

- 7 x D&B Max-2
- 4 Martin LEE400

### **In-ears:**

- 3 Sennheiser EW 300 IEM G3
- 2 Sennheiser A2003UHF vlagantenne
- Sennheiser AC 3 actieve antenne combiner

### **Algemene zaalversterking of surround:**

- 2 x 3 JBL control 28 op JBL MPA400

### **Mobiele actieve set:**

- 4 EV ELX115P topkast
- 4 EV ELX118P sub

### **Geluidsmeting :**

- 2 x 10Eazy

### **Dj materiaal :**

- Pioneer XDJ-RR

### Micro's

- 4 Sennheiser Md 421
- 1 AKG Ck 31 (gooseneck)
- 4 Sennheiser MKH 815T
- 6 Shure Sm 57
- 2 Shure Beta 58A
- 8 Shure Sm58
- 1 Beyerdynamic M69TG
- 5 Neumann Km 184
- 1 Neuman Km 104
- 1 Neuman Km 105
- 2 Sennheiser E 606
- 3 Sennheiser E 906
- 1 AKG D112
- 3 AKG C 411 pp
- 1 AKG P4
- 4 Sennheiser E 904
- 2 Sennheiser E 614
- 10 BSS Audio AR-133
- 4 Shure CVO
- 3 Audiotechnica AT8538
- 2 Rode NTG-2
- 4 Shure CVD-B

### Draadloze micro's:

- 5 Shure QLXD met combiner en vlagantenne
- 5 Handhelds : 4 x SM58 en 1 beta 58
- 4 Bodypack transmitters en 4 x DPA 4066

### Stands:

- 14 hoog microfoonstatief K&M
- 16 laag microfoonstatief K&M
- 5 bass drum microfoonstatief K&M
- 6 round base microfoonstatief Boston zonder arm
- 10 tafel microfoonstatief K&M
- 2 koor microfoonstatief K&M 4m hoog
- 4 Speakerstand K&M

### Muziekpupiters:

- 50 Gravity NS ORC 1
- 5 K&M pupiterverlichting

## **7. Video**

- filmscherm breedte 9m, hoogte 5,5m op vrije trek naar keuze
- easy-fold filmscherm 3,6m x 2,7m
- projector Digital Projections M-Vision Laser 18K (18.000 ANSI lummen)
- projector Epson EB-LF200F Laser (4500 Lumen)
- panasonic digital link switcher ET-YFB200 (met HD-BaseT)
- 2 LG Blue ray spelers
- 1 Roland V-40HD videomengtafel
- 1 Atem mini Extreme videoswitcher
- 1 PTZ optics PT-Superjoy-G1
- 3 PTZ Broadcast camera PT12x-SDI-GY-G2
- 30m en 50m HDMI Hybride kabel
- 4 x 30m HDMI Hybride + CAT6 op haspel
- 50m SDI 3G
- Actieve switcher HDMI to SDI 3G en omgekeerd
- HDMI video splitter (1 in 4 out)
- 2 x Samsung 50inch Flatscreen TV op flatscreen trolley
- 22inch preview scherm
- Violet ADP61 audio decoder
- Marantz SR6015 9.2 8K AV versterker

## **8.Communication**

- intercom set ASL (wired)
- 5 posten
- 2 flitslampen
- 1 power unit

## **9. Kleedkamers**

- 3 kleine loges, podium kant cour :
  - wastafel met warm en koud stromend water
  - spiegel met verlichting
- 2 grote loges onder het podium:
  - douche met warm en koud stromend water
  - wastafel met koud en warm stromend water
  - spiegel met verlichting
- Artiestenbar tot 20 personen,
  - toog met warm en koud water
  - combi microgolfoven
  - 3 deurs frigo met standaard drankaanbod
  - koffiezet
  - waterkoker
  - strijkijzer en strijkplank



## **10. Stroomaansluitingen**

- Spanning 3 x 400V + N
- 32 A CEE kant jardin + Cour op het podium
- 63 A CEE kant Cour op het podium
- 32 A CEE in de concertzaal kant cour achter de zaalbrug
- 32 A CEE in de concertzaal kant jardin (niet gelijktijdig met kant cour)
- 32 A CEE aan bord C (stockage tafels)
- 32 A CEE aan bord E (lokaal 6)

## **11. Zaalverlichting**

- 10 rijen met 10 ledbulbs
- dimbaar
- bediening manueel of via DMX (10 kanalen)
- plintverlichting RGBW langs de muren op DMX

## **12. Piano**

- zwarte vleugelpiano Yamaha C5
- stemmen op kosten van de gebruiker

## **13. Veiligheid**

- algemeen rookverbod over het ganse gebouw
- wat opgehangen wordt dient beveiligd te zijn door safety's
- gebruik van rook, vuur, explosieven en munitie dient vooraf gemeld te worden
- het CC behoudt zich steeds het recht om het gebruik hiervan te verbieden wanneer hij de effecten niet veilig acht.
- brandscherm aanwezig (manuele bediening) of automatisch bij stroompanne
- geen decor of materialen in welke vorm dan ook mag onder het brandscherm geplaatst worden
- geen decor of decoratie in brandbaar materiaal

## 14.Laden en lossen

**Adres: Leide 5 - 1500 Halle**

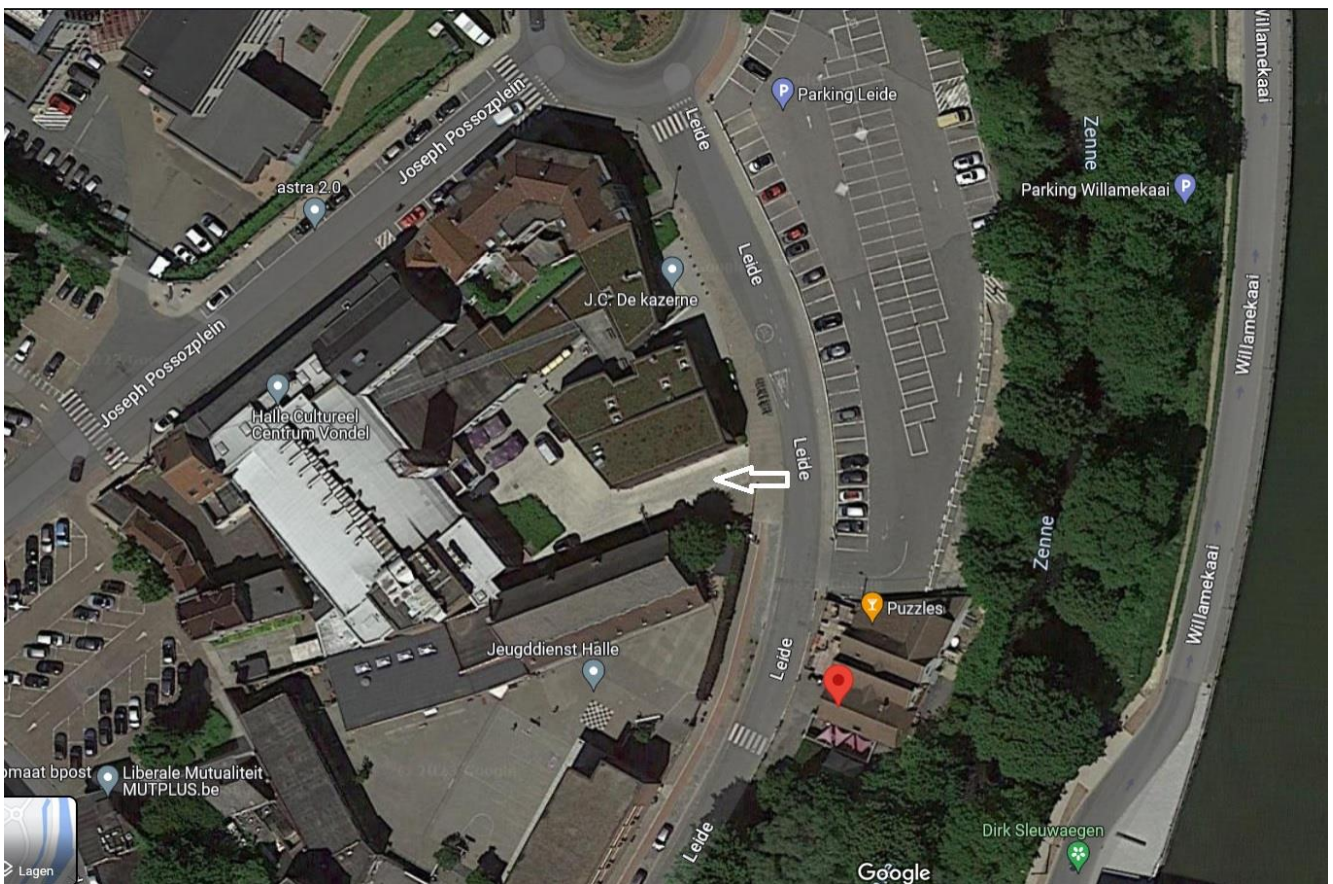
Laden en lossen concertzaal via de binnenkoer.

De inrit ligt links van het jeugd ontmoetingscentrum n recht tegenover de parking .

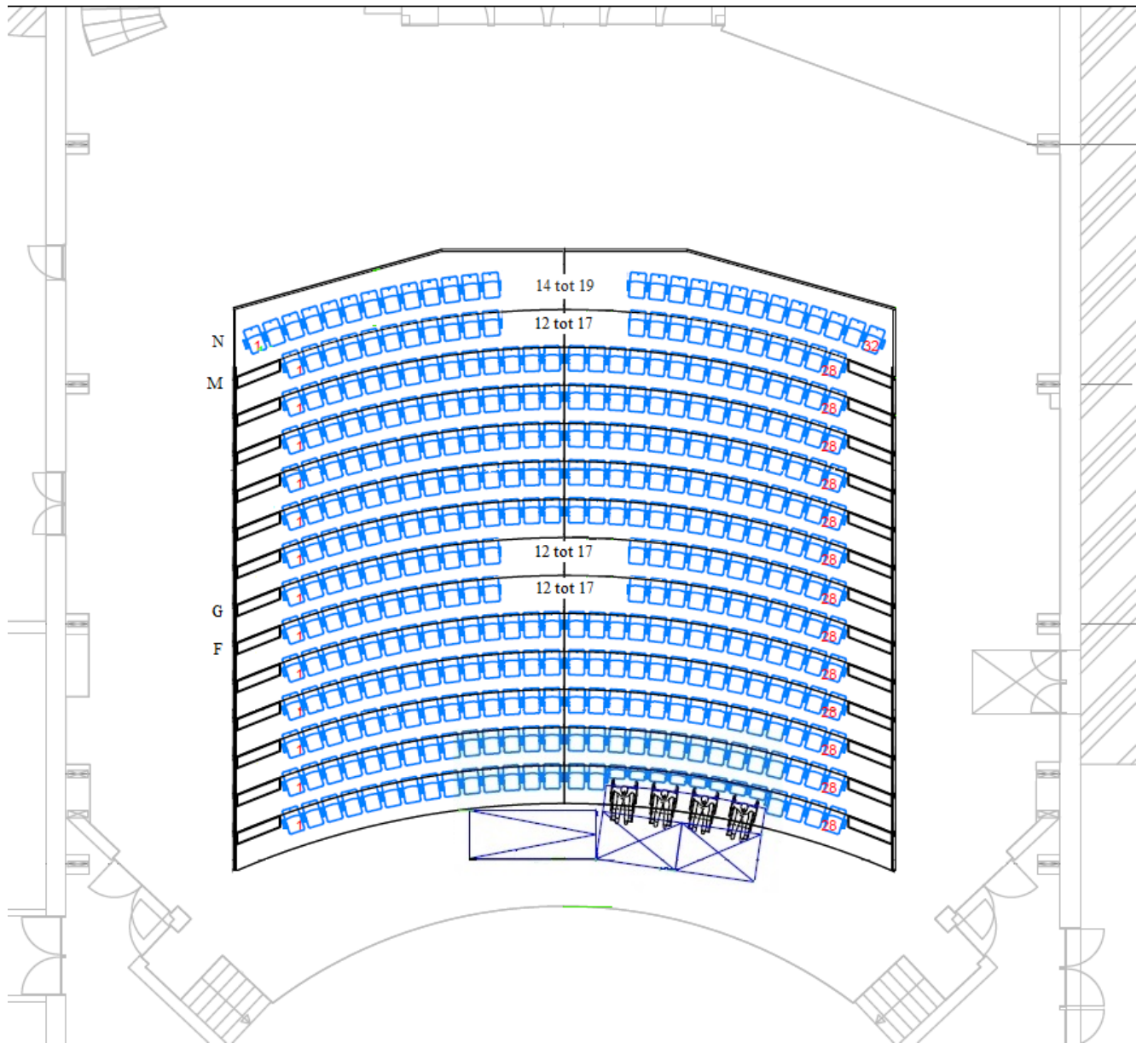
Met vrachtwagens altijd achteruit binnen rijden.

Op donderdag en zaterdag is er markt tot 13u30.

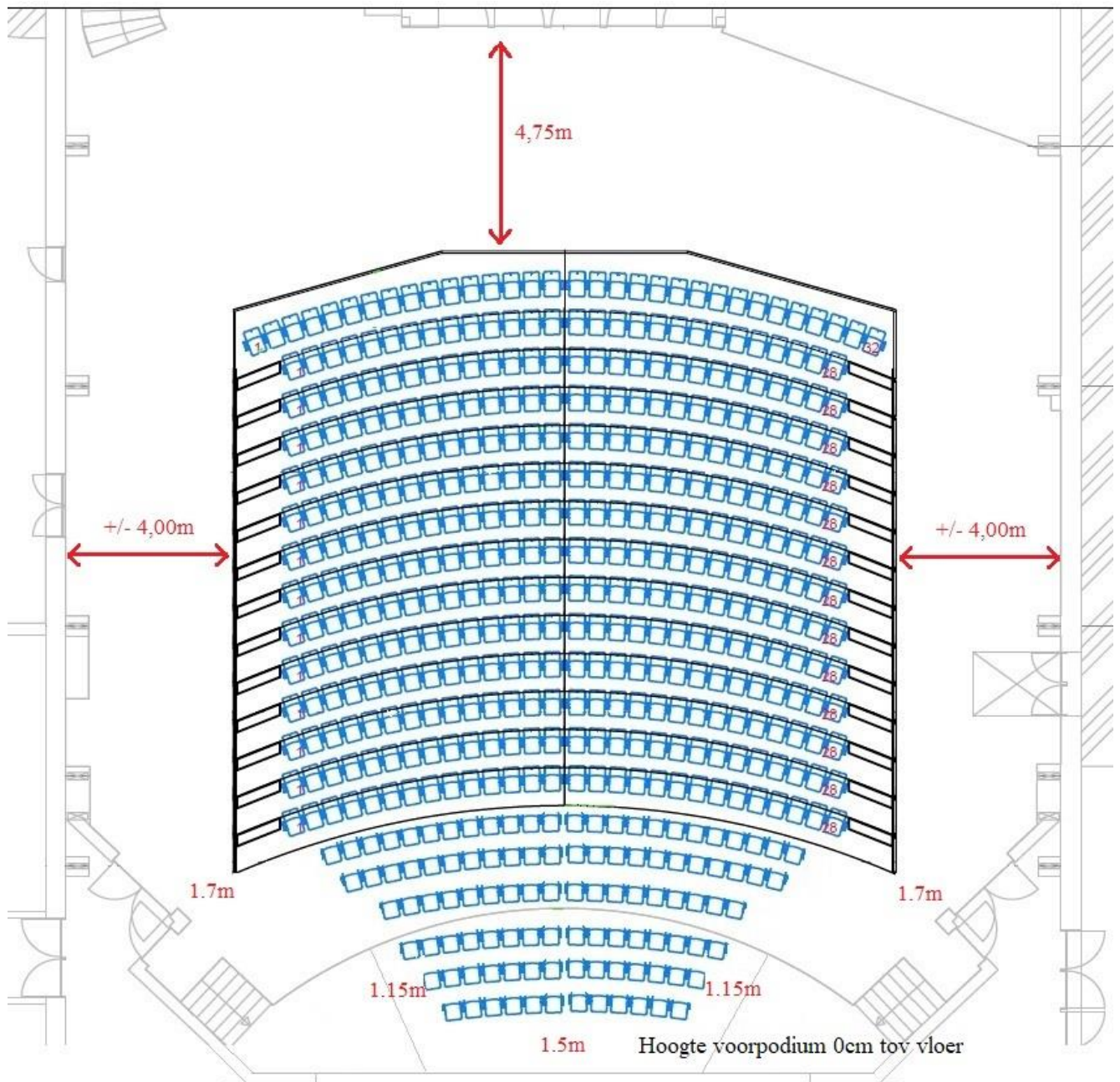
De hoofdingang is dan niet bereikbaar met de wagen



## 15. Zaalplan tribunes opgesteld



## 16. Zaalplan tribunes met 106 extra stoelen





## 17. Zaalplan geparkeerde tribunes

